



### Valutazione della didattica - lato Studente - giudizi medi

 non frequentante

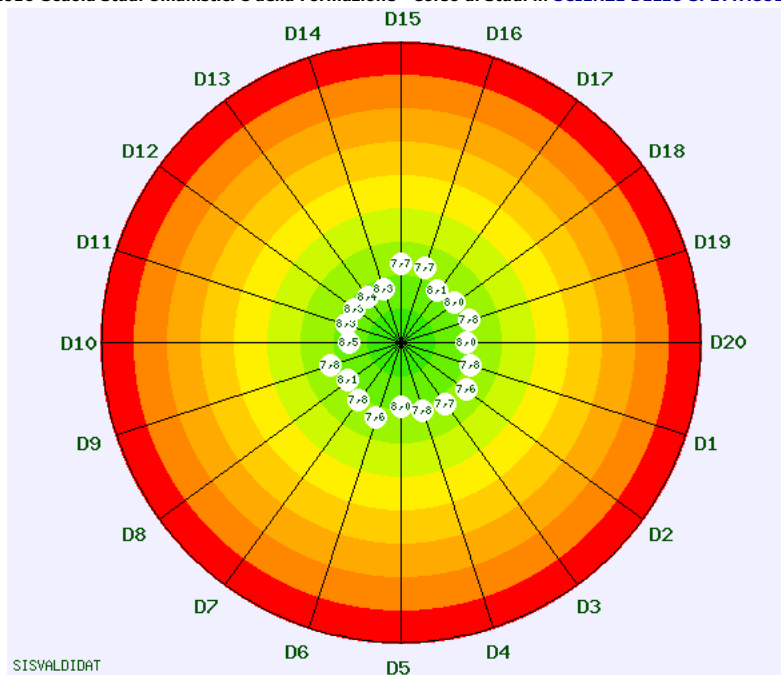
 meno del 25% delle lezioni

 25% - 75% delle lezioni

 oltre il 75% delle lezioni

 non risponde

2015/2016-Scuola Studi Umanistici e della Formazione - Corso di Studi in SCIENZE DELLO SPETTACOLO (B097)



schede raccolte per il Corso di Studi = 304

#### Descrizione domande

- D1 Il carico di lavoro complessivo degli insegnamenti ufficialmente previsti nel periodo di riferimento (bimestre, trimestre, semestre, ecc.) è accettabile?
- D2 L'organizzazione complessiva (orario, esami, intermedi e finali) degli insegnamenti ufficialmente previsti nel periodo di riferimento (bimestre, trimestre, semestre, ecc.) è accettabile?
- D3 L'orario delle lezioni e' congegnato in modo tale da consentire un'adeguata attivita' di studio individuale?
- D4 Le conoscenze preliminari possedute sono risultate sufficienti per la comprensione degli argomenti trattati?
- D5 Gli argomenti trattati sono risultati nuovi o integrativi rispetto alle conoscenze gia' acquisite?
- D6 Il carico di studio di questo insegnamento è proporzionato ai crediti assegnati?
- D7 Il materiale didattico (indicato o fornito) è adeguato per lo studio della materia?
- D8 Le attività didattiche integrative (esercitazioni, laboratori, seminari, ecc.) risultano utili ai fini dell'apprendimento?
- D9 Le modalità di esame sono state definite in modo chiaro?
- D10 Gli orari di svolgimento dell'attività didattica sono rispettati?
- D11 Il docente stimola / motiva l'interesse verso la disciplina?
- D12 Giudica la chiarezza espositiva del docente
- D13 Il personale docente è effettivamente reperibile per chiarimenti e spiegazioni?
- D14 Il docente è disponibile ed esauriente in occasione di richieste di chiarimento?
- D15 Le aule in cui si svolgono le lezioni sono adeguate (si vede, si sente, si trova posto)?
- D16 I locali e le attrezzature per le attività didattiche integrative (esercitazioni, laboratori, seminari, ecc.) sono adeguati?
- D17 Sei interessato agli argomenti dell'insegnamento?
- D18 Sei complessivamente soddisfatto dell'insegnamento?
- D19 Il materiale didattico consigliato è facilmente reperibile?
- D20 I risultati di conoscenza hanno significativamente incrementato il tuo livello culturale di partenza?



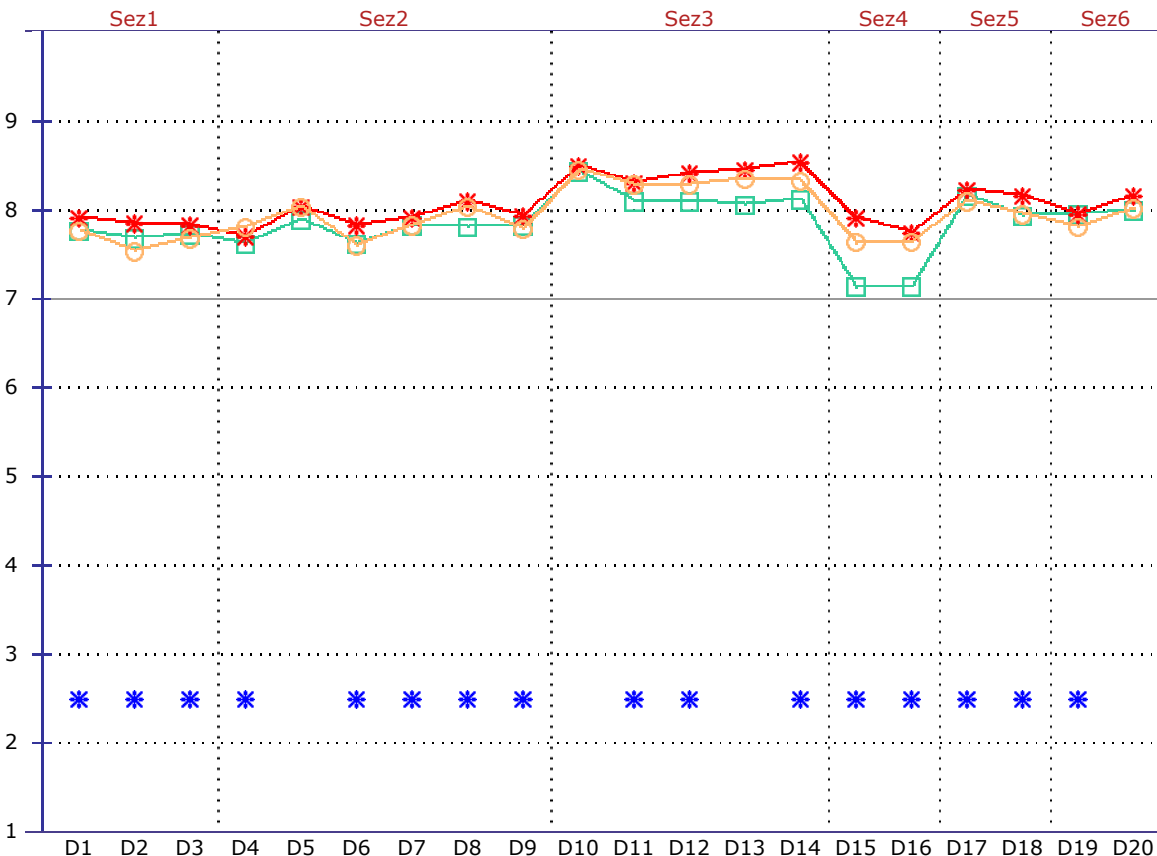
### Valutazione della didattica - lato Studente - giudizi medi

- non frequentante
- meno del 25% delle lezioni
- 25% - 75% delle lezioni
- oltre il 75% delle lezioni
- non risponde

Aggiorna



2015/2016 - Scuola Studi Umanistici e della Formazione - Corso di Studi in **SCIENZE DELLO SPETTACOLO (B097)**



schede raccolte per il Corso di Studi = 304  
 schede raccolte per il Corso di Studi = 354  
 di cui non compilate = 2  
 schede raccolte per Scuola = 45632  
 di cui non compilate = 117

**Legenda**

2015/2016   
  2014/2015   
  Scuola Studi Umanistici e della Formazione   
  SQM>2   

**Descrizione sezioni**

Sez1	Organizzazione Corso di Studi
Sez2	Organizzazione Insegnamento
Sez3	Docente
Sez4	Aule ed attrezzature
Sez5	Soddisfazione
Sez6	Aspetti specifici del Corso di Studi

**Descrizione domande**

D1	Il carico di lavoro complessivo degli insegnamenti ufficialmente previsti nel periodo di riferimento (bimestre, trimestre, semestre, ecc.) è accettabile?
D2	L'organizzazione complessiva (orario, esami, intermedi e finali) degli insegnamenti ufficialmente previsti nel periodo di riferimento (bimestre, trimestre, semestre, ecc.) è accettabile?
D3	L'orario delle lezioni e' congegnato in modo tale da consentire un'adeguata attivita' di studio individuale?
D4	Le conoscenze preliminari possedute sono risultate sufficienti per la comprensione degli argomenti trattati?
D5	Gli argomenti trattati sono risultati nuovi o integrativi rispetto alle conoscenze gia' acquisite?
D6	Il carico di studio di questo insegnamento è proporzionato ai crediti assegnati?
D7	Il materiale didattico (indicato o fornito) è adeguato per lo studio della materia?
D8	Le attività didattiche integrative (esercitazioni, laboratori, seminari, ecc.) risultano utili ai fini dell'apprendimento?
D9	Le modalità di esame sono state definite in modo chiaro?
D10	Gli orari di svolgimento dell'attività didattica sono rispettati?
D11	Il docente stimola / motiva l'interesse verso la disciplina?

- D12 Giudica la chiarezza espositiva del docente
- D13 Il personale docente è effettivamente reperibile per chiarimenti e spiegazioni?
- D14 Il docente è disponibile ed esauriente in occasione di richieste di chiarimento?
- D15 Le aule in cui si svolgono le lezioni sono adeguate (si vede, si sente, si trova posto)?
- D16 I locali e le attrezzature per le attività didattiche integrative (esercitazioni, laboratori, seminari, ecc.) sono adeguati?
- D17 Sei interessato agli argomenti dell'insegnamento?
- D18 Sei complessivamente soddisfatto dell'insegnamento?
- D19 Il materiale didattico consigliato è facilmente reperibile?
- D20 I risultati di conoscenza hanno significativamente incrementato il tuo livello culturale di partenza?



## Valutazione della didattica - lato Studente: distribuzione delle valutazioni per quesito

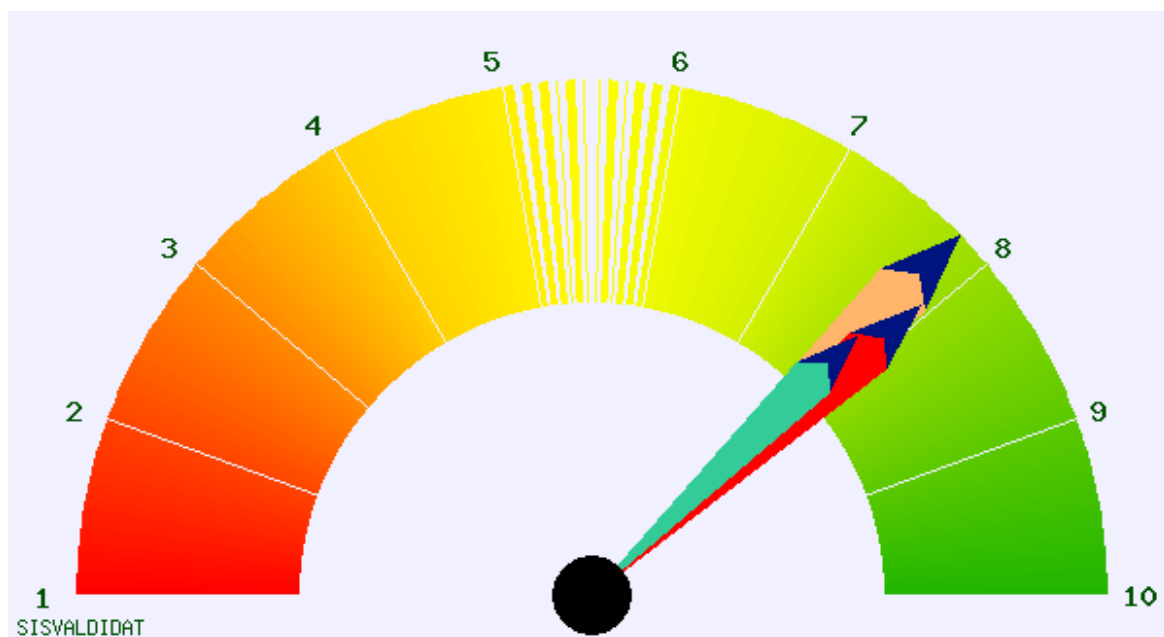
Scuola Studi Umanistici e della Formazione - 2015/2016 - Corso di laurea in **SCIENZE DELLO SPETTACOLO (B097)**  
- 2015/2016

D1 
  D2 
  D3 
  D4 
  D5 
  D6 
  D7 
  D8 
  D9 
  D10 
  D11 
  D12 
  D13 
  D14 
  D15 
  D16 
  D17 
  D18 
  D19 
  D20

**D1 - Il carico di lavoro complessivo degli insegnamenti ufficialmente previsti nel periodo di riferimento (bimestre, trimestre, semestre, ecc.) è accettabile?**

non frequentante 
  meno del 25% delle lezioni 
  25% - 75% delle lezioni 
  oltre il 75% delle lezioni 
  non risponde

Valutazioni medie ottenute per il quesito selezionato

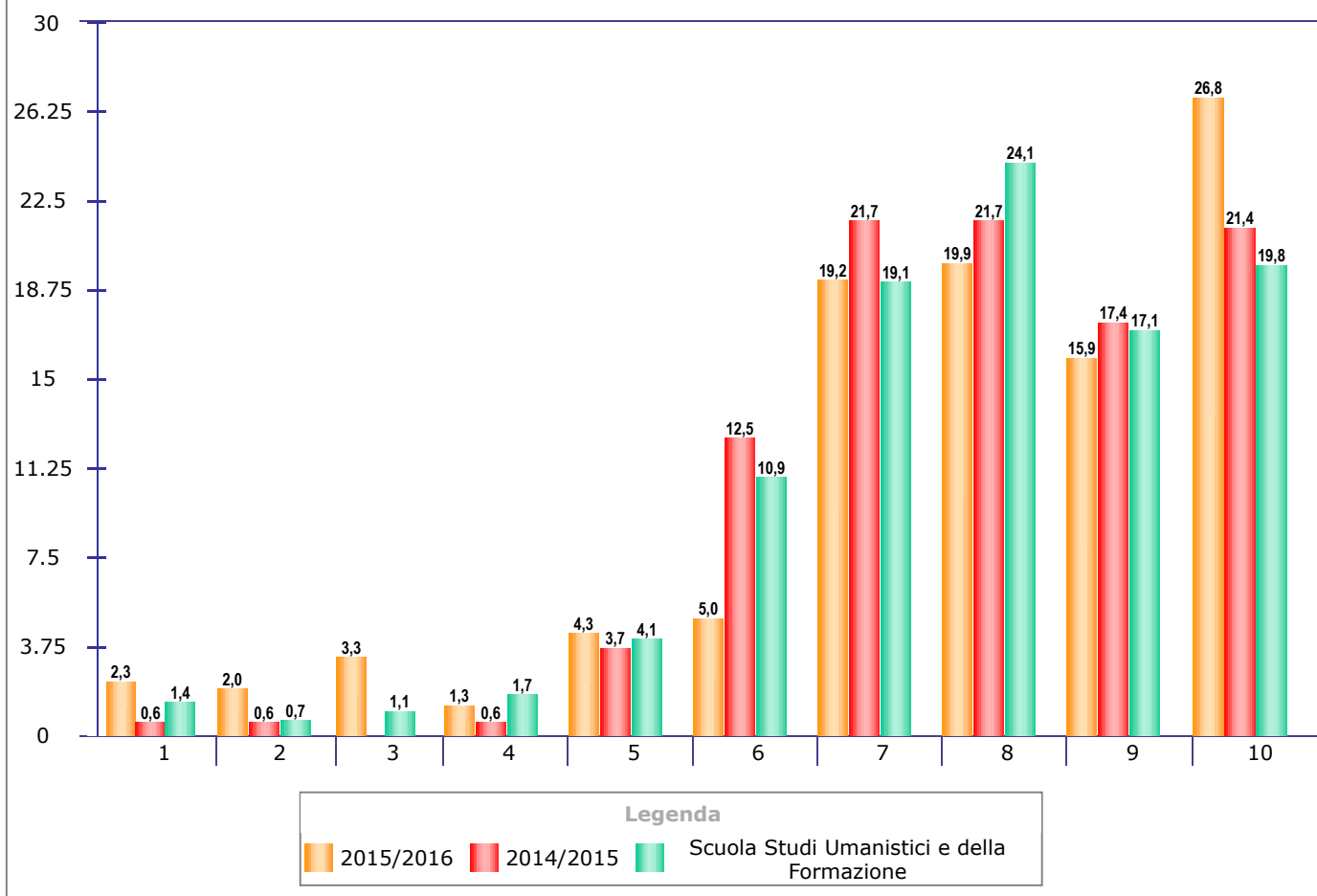


<input type="checkbox"/>	Media 2015/2016:	<b>7,77</b>
<input type="checkbox"/>	Media 2014/2015:	<b>7,93</b>
<input type="checkbox"/>	Media Scuola Studi Umanistici e della Formazione:	<b>7,77</b>

Giudizi positivi e negativi (valori percentuali)



Istogramma delle valutazioni ottenute (valori percentuali)





## Valutazione della didattica - lato Studente

 non frequentante

 meno del 25% delle lezioni

 25% - 75% delle lezioni

 oltre il 75% delle lezioni

 non risponde



**Tab. 1 - Quesiti: Statistiche descrittive**  
**Scuola Studi Umanistici e della Formazione - Corso di Studi in SCIENZE DELLO SPETTACOLO (B097)**

Quesito	a.a.2015/2016								Media a.a. precedente
	Risposte	P1	P2	Media	SQM	L1	L2	Media Scuola	
D1	302	13,25	86,75	7,77	2,202	7,53	8,02	7,77	7,93
D2	300	16,00	84,00	7,56	2,345	7,29	7,82	7,70	7,87
D3	230	15,22	84,78	7,70	2,387	7,40	8,01	7,74	7,85
D4	303	10,89	89,11	7,83	2,064	7,60	8,06	7,63	7,72
D5	303	8,91	91,09	8,05	1,920	7,83	8,26	7,91	8,06
D6	302	12,58	87,42	7,61	2,292	7,35	7,86	7,64	7,84
D7	300	11,00	89,00	7,84	2,182	7,59	8,09	7,84	7,92
D8	196	10,71	89,29	8,06	2,215	7,75	8,37	7,83	8,12
D9	295	11,86	88,14	7,79	2,320	7,53	8,06	7,85	7,94
D10	232	6,47	93,53	8,47	1,873	8,23	8,71	8,44	8,52
D11	232	9,05	90,95	8,31	2,177	8,03	8,59	8,12	8,32
D12	232	9,05	90,95	8,31	2,245	8,02	8,60	8,12	8,42
D13	303	6,93	93,07	8,36	1,971	8,13	8,58	8,07	8,46
D14	303	8,25	91,75	8,35	2,022	8,12	8,58	8,13	8,55
D15	283	14,49	85,51	7,66	2,363	7,38	7,93	7,16	7,93
D16	241	14,94	85,06	7,66	2,347	7,37	7,96	7,15	7,77
D17	304	10,86	89,14	8,11	2,155	7,87	8,35	8,17	8,23
D18	303	11,88	88,12	7,97	2,168	7,73	8,22	7,95	8,19
D19	296	11,49	88,51	7,82	2,197	7,57	8,08	7,98	7,97
D20	304	8,22	91,78	8,02	1,946	7,80	8,24	8,02	8,18

**Legenda:**

Risposte = Numero di risposte fornite per il corrispondente quesito

P1 = % risposte con punteggio inferiore a 6

P2 = % risposte con punteggio maggiore o uguale a 6

Media = Media aritmetica ottenuta applicando i punteggi sopra descritti

SQM = Scarto Quadratico Medio

L1 = Limite inferiore dell'intervallo di confidenza al 95% di probabilità

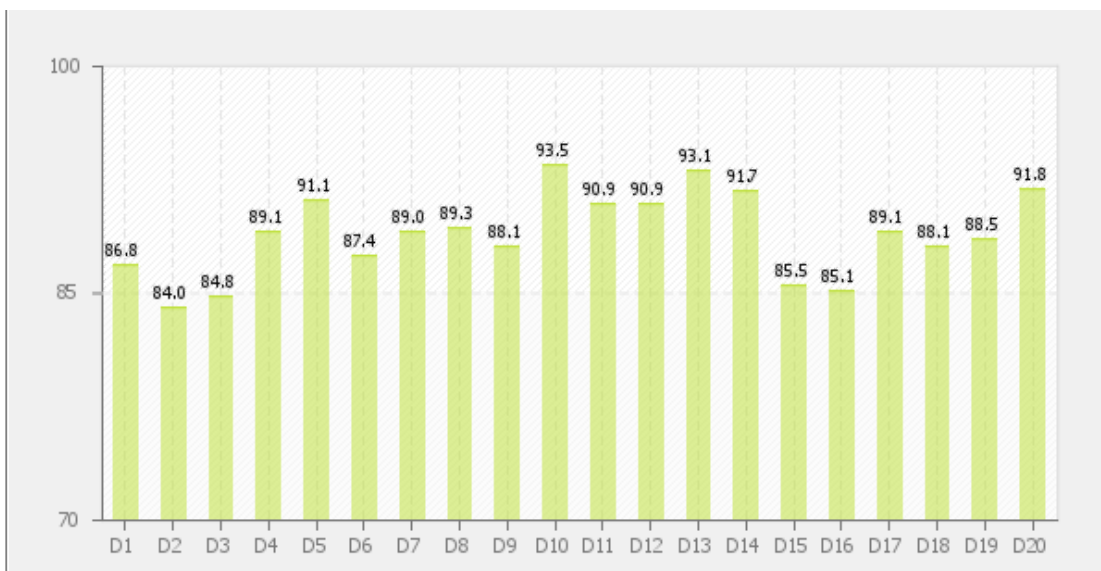
L2 = Limite superiore dell'intervallo di confidenza al 95% di probabilità

Posizione = Posizione occupata dalla valutazione media del quesito nella graduatoria di Scuola (su numero di Corsi di Studio valutati)

Sfondo delle celle grigio chiaro: valutazione insoddisfacente (maggiore o uguale a 6 ma inferiore a 7)

Sfondo delle celle grigio scuro: valutazione decisamente insoddisfacente (inferiore a 6)

### Giudizi positivi per quesito (valori %)



#### Descrizione domande

- D1 Il carico di lavoro complessivo degli insegnamenti ufficialmente previsti nel periodo di riferimento (bimestre, trimestre, semestre, ecc.) è accettabile?
- D2 L'organizzazione complessiva (orario, esami, intermedi e finali) degli insegnamenti ufficialmente previsti nel periodo di riferimento (bimestre, trimestre, semestre, ecc.) è accettabile?
- D3 L'orario delle lezioni e' congegnato in modo tale da consentire un'adeguata attivita' di studio individuale?
- D4 Le conoscenze preliminari possedute sono risultate sufficienti per la comprensione degli argomenti trattati?
- D5 Gli argomenti trattati sono risultati nuovi o integrativi rispetto alle conoscenze gia' acquisite?
- D6 Il carico di studio di questo insegnamento è proporzionato ai crediti assegnati?
- D7 Il materiale didattico (indicato o fornito) è adeguato per lo studio della materia?
- D8 Le attività didattiche integrative (esercitazioni, laboratori, seminari, ecc.) risultano utili ai fini dell'apprendimento?
- D9 Le modalità di esame sono state definite in modo chiaro?
- D10 Gli orari di svolgimento dell'attività didattica sono rispettati?
- D11 Il docente stimola / motiva l'interesse verso la disciplina?
- D12 Giudica la chiarezza espositiva del docente
- D13 Il personale docente è effettivamente reperibile per chiarimenti e spiegazioni?
- D14 Il docente è disponibile ed esauriente in occasione di richieste di chiarimento?
- D15 Le aule in cui si svolgono le lezioni sono adeguate (si vede, si sente, si trova posto)?
- D16 I locali e le attrezzature per le attività didattiche integrative (esercitazioni, laboratori, seminari, ecc.) sono adeguati?
- D17 Sei interessato agli argomenti dell'insegnamento?
- D18 Sei complessivamente soddisfatto dell'insegnamento?
- D19 Il materiale didattico consigliato è facilmente reperibile?
- D20 I risultati di conoscenza hanno significativamente incrementato il tuo livello culturale di partenza?



## Valutazione della didattica - lato Studente

 non frequentante

 meno del 25% delle lezioni

 25% - 75% delle lezioni

 oltre il 75% delle lezioni

 non risponde

Aggiorna

