



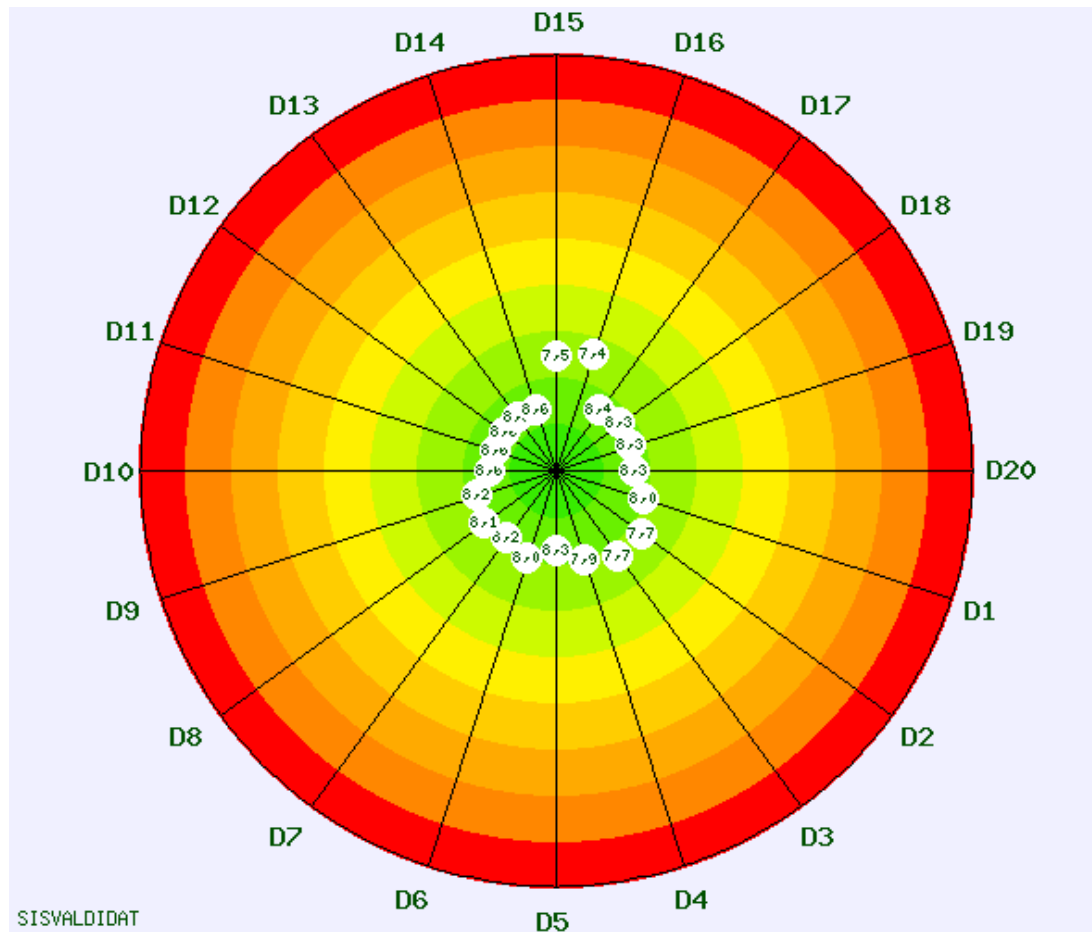
Valutazione della didattica - lato Studente - giudizi medi

non frequentante
 meno del 25% delle lezioni
 25% - 75% delle lezioni
 oltre il 75% delle lezioni
 non risponde

Aggiorna



2016/2017-Scuola Studi Umanistici e della Formazione - Corso di Studi in **SCIENZE DELLO SPETTACOLO (B097)**



schede raccolte per il Corso di Studi = 302

Descrizione domande

- D1 Il carico di lavoro complessivo degli insegnamenti ufficialmente previsti nel periodo di riferimento (bimestre, trimestre, semestre, ecc.) è accettabile?
- D2 L'organizzazione complessiva (orario, esami, intermedi e finali) degli insegnamenti ufficialmente previsti nel periodo di riferimento (bimestre, trimestre, semestre, ecc.) è accettabile?
- D3 L'orario delle lezioni e' congegnato in modo tale da consentire un'adeguata attivita' di studio individuale?
- D4 Le conoscenze preliminari possedute sono risultate sufficienti per la comprensione degli argomenti trattati?
- D5 Gli argomenti trattati sono risultati nuovi o integrativi rispetto alle conoscenze gia' acquisite?
- D6 Il carico di studio di questo insegnamento è proporzionato ai crediti assegnati?
- D7 Il materiale didattico (indicato o fornito) è adeguato per lo studio della materia?
- D8 Le attività didattiche integrative (esercitazioni, laboratori, seminari, ecc.) risultano utili ai fini dell'apprendimento?
- D9 Le modalità di esame sono state definite in modo chiaro?
- D10 Gli orari di svolgimento dell'attività didattica sono rispettati?
- D11 Il docente stimola / motiva l'interesse verso la disciplina?
- D12 Giudica la chiarezza espositiva del docente
- D13 Il personale docente è effettivamente reperibile per chiarimenti e spiegazioni?
- D14 Il docente è disponibile ed esauriente in occasione di richieste di chiarimento?
- D15 Le aule in cui si svolgono le lezioni sono adeguate (si vede, si sente, si trova posto)?
- D16 I locali e le attrezzature per le attività didattiche integrative (esercitazioni, laboratori, seminari, ecc.) sono adeguati?
- D17 Sei interessato agli argomenti dell'insegnamento?
- D18 Sei complessivamente soddisfatto dell'insegnamento?
- D19 Il materiale didattico consigliato è facilmente reperibile?
- D20 I risultati di conoscenza hanno significativamente incrementato il tuo livello culturale di partenza?



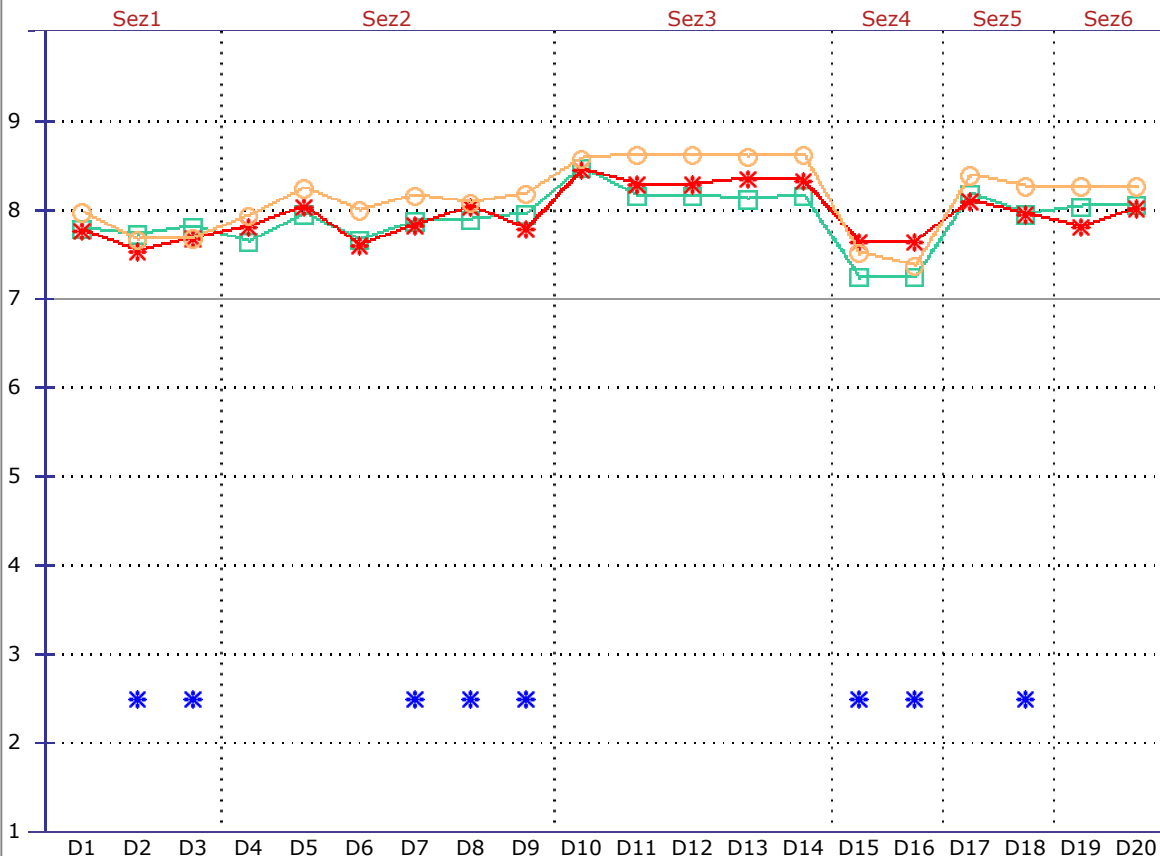
Valutazione della didattica - lato Studente - giudizi medi

- non frequentante
- meno del 25% delle lezioni
- 25% - 75% delle lezioni
- oltre il 75% delle lezioni
- non risponde

Aggiorna



2016/2017 - Scuola Studi Umanistici e della Formazione - Corso di Studi in **SCIENZE DELLO SPETTACOLO (B097)**



schede raccolte per il Corso di Studi = 302 schede raccolte per il Corso di Studi = 304 schede raccolte per Scuola = 49378
 di cui non compilate = 131

Legenda

- 2016/2017
- * 2015/2016
- Scuola Studi Umanistici e della Formazione
- * SQM > 2

Descrizione sezioni

Sez1	Organizzazione Corso di Studi
Sez2	Organizzazione Insegnamento
Sez3	Docente
Sez4	Aule ed attrezzature
Sez5	Soddisfazione
Sez6	Aspetti specifici del Corso di Studi

Descrizione domande

D1	Il carico di lavoro complessivo degli insegnamenti ufficialmente previsti nel periodo di riferimento (bimestre, trimestre, semestre, ecc.) è accettabile?
D2	L'organizzazione complessiva (orario, esami, intermedi e finali) degli insegnamenti ufficialmente previsti nel periodo di riferimento (bimestre, trimestre, semestre, ecc.) è accettabile?
D3	L'orario delle lezioni e' congegnato in modo tale da consentire un'adeguata attivita' di studio individuale?
D4	Le conoscenze preliminari possedute sono risultate sufficienti per la comprensione degli argomenti trattati?
D5	Gli argomenti trattati sono risultati nuovi o integrativi rispetto alle conoscenze gia' acquisite?
D6	Il carico di studio di questo insegnamento è proporzionato ai crediti assegnati?
D7	Il materiale didattico (indicato o fornito) è adeguato per lo studio della materia?
D8	Le attività didattiche integrative (esercitazioni, laboratori, seminari, ecc.) risultano utili ai fini dell'apprendimento?
D9	Le modalità di esame sono state definite in modo chiaro?
D10	Gli orari di svolgimento dell'attività didattica sono rispettati?
D11	Il docente stimola / motiva l'interesse verso la disciplina?

- D12 Giudica la chiarezza espositiva del docente
- D13 Il personale docente è effettivamente reperibile per chiarimenti e spiegazioni?
- D14 Il docente è disponibile ed esauriente in occasione di richieste di chiarimento?
- D15 Le aule in cui si svolgono le lezioni sono adeguate (si vede, si sente, si trova posto)?
- D16 I locali e le attrezzature per le attività didattiche integrative (esercitazioni, laboratori, seminari, ecc.) sono adeguati?
- D17 Sei interessato agli argomenti dell'insegnamento?
- D18 Sei complessivamente soddisfatto dell'insegnamento?
- D19 Il materiale didattico consigliato è facilmente reperibile?
- D20 I risultati di conoscenza hanno significativamente incrementato il tuo livello culturale di partenza?



Valutazione della didattica - lato Studente: distribuzione delle valutazioni per quesito

Scuola Studi Umanistici e della Formazione - 2016/2017 - Corso di laurea in **SCIENZE DELLO SPETTACOLO (B097)**
- 2016/2017

D1
 D2
 D3
 D4
 D5
 D6
 D7
 D8
 D9
 D10
 D11
 D12
 D13
 D14
 D15
 D16
 D17
 D18
 D19
 D20

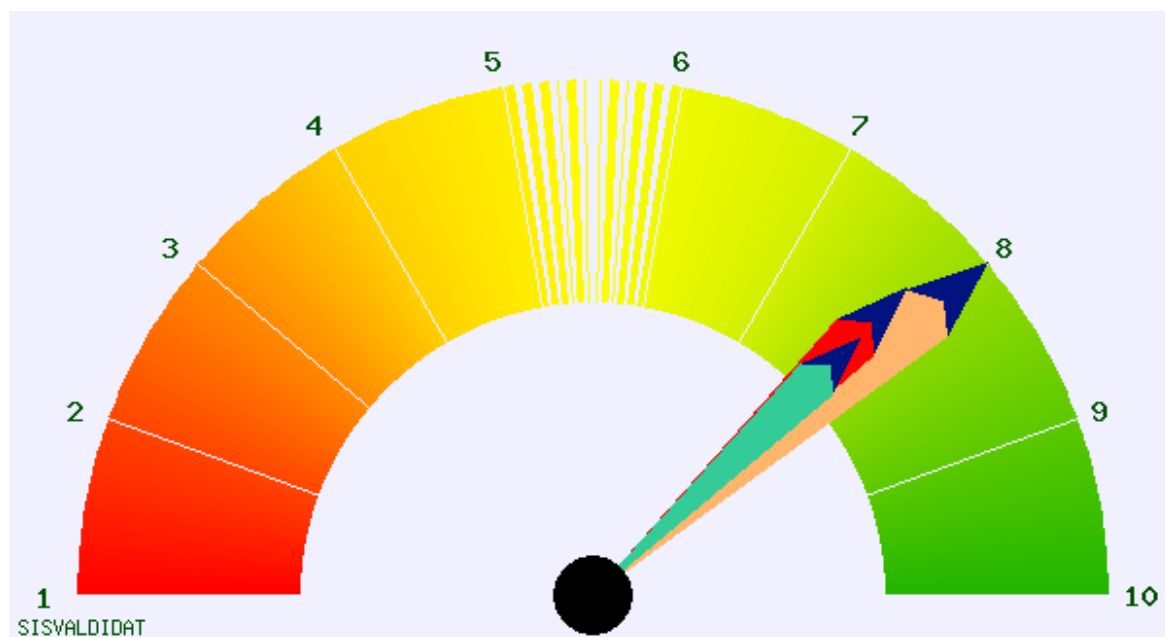
D1 - Il carico di lavoro complessivo degli insegnamenti ufficialmente previsti nel periodo di riferimento (bimestre, trimestre, semestre, ecc.) è accettabile?

- non frequentante
 meno del 25% delle lezioni
 25% - 75% delle lezioni
 oltre il 75% delle lezioni
 non risponde

Aggiorna



Valutazioni medie ottenute per il quesito selezionato

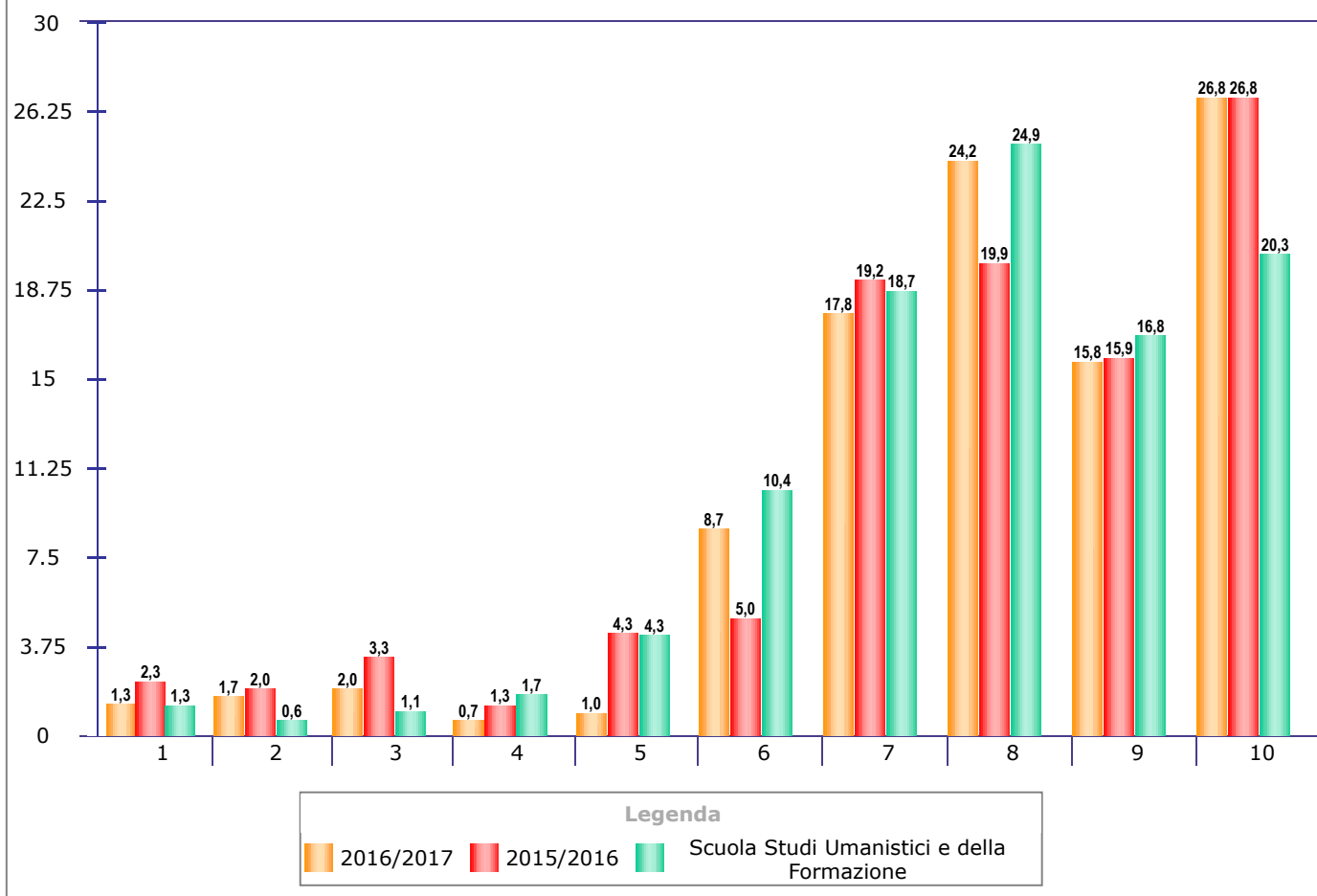


■	Media 2016/2017:	7,99
■	Media 2015/2016:	7,77
■	Media Scuola Studi Umanistici e della Formazione:	7,80

Giudizi positivi e negativi (valori percentuali)



Istogramma delle valutazioni ottenute (valori percentuali)





Valutazione della didattica - lato Studente

 non frequentante

 meno del 25% delle lezioni

 25% - 75% delle lezioni

 oltre il 75% delle lezioni

 non risponde



Tab. 1 - Quesiti: Statistiche descrittive
Scuola Studi Umanistici e della Formazione - Corso di Studi in SCIENZE DELLO SPETTACOLO (B097)

Quesito	a.a.2016/2017								Media a.a. precedente
	Risposte	P1	P2	Media	SQM	L1	L2	Media Scuola	
D1	298	6,71	93,29	7,99	1,929	7,77	8,21	7,80	7,77
D2	300	14,33	85,67	7,68	2,256	7,43	7,94	7,75	7,56
D3	235	14,89	85,11	7,71	2,287	7,41	8,00	7,81	7,70
D4	299	9,03	90,97	7,95	1,938	7,73	8,17	7,66	7,83
D5	300	6,33	93,67	8,26	1,739	8,06	8,45	7,96	8,05
D6	299	7,69	92,31	8,00	1,975	7,78	8,22	7,67	7,61
D7	298	7,38	92,62	8,17	2,073	7,94	8,41	7,89	7,84
D8	191	9,42	90,58	8,08	2,164	7,78	8,39	7,90	8,06
D9	282	8,16	91,84	8,20	2,098	7,96	8,45	7,97	7,79
D10	237	4,22	95,78	8,59	1,790	8,36	8,82	8,49	8,47
D11	237	2,95	97,05	8,63	1,668	8,42	8,85	8,18	8,31
D12	236	4,66	95,34	8,64	1,653	8,42	8,85	8,19	8,31
D13	301	4,98	95,02	8,61	1,734	8,42	8,81	8,14	8,36
D14	300	5,67	94,33	8,63	1,759	8,43	8,83	8,18	8,35
D15	278	17,99	82,01	7,53	2,185	7,27	7,78	7,26	7,66
D16	238	18,91	81,09	7,39	2,281	7,10	7,68	7,26	7,66
D17	301	5,98	94,02	8,41	1,930	8,19	8,63	8,21	8,11
D18	301	8,97	91,03	8,28	2,058	8,05	8,52	7,98	7,97
D19	291	7,90	92,10	8,29	1,793	8,08	8,50	8,05	7,82
D20	300	7,33	92,67	8,28	1,872	8,07	8,50	8,07	8,02

Legenda:

Risposte = Numero di risposte fornite per il corrispondente quesito

P1 = % risposte con punteggio inferiore a 6

P2 = % risposte con punteggio maggiore o uguale a 6

Media = Media aritmetica ottenuta applicando i punteggi sopra descritti

SQM = Scarto Quadratico Medio

L1 = Limite inferiore dell'intervallo di confidenza al 95% di probabilità

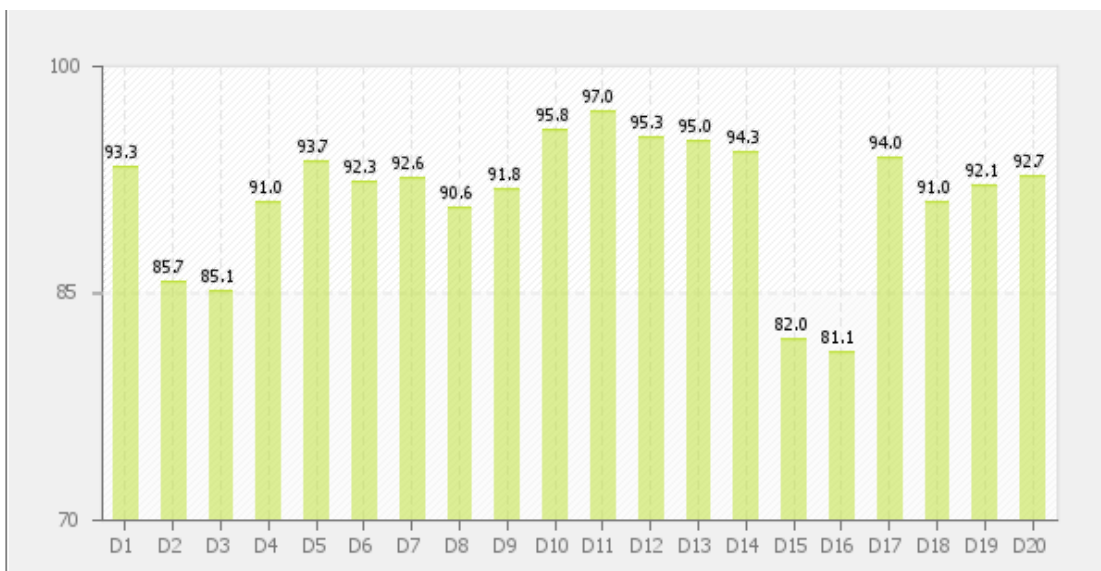
L2 = Limite superiore dell'intervallo di confidenza al 95% di probabilità

Posizione = Posizione occupata dalla valutazione media del quesito nella graduatoria di Scuola (su numero di Corsi di Studio valutati)

Sfondo delle celle grigio chiaro: valutazione insoddisfacente (maggiore o uguale a 6 ma inferiore a 7)

Sfondo delle celle grigio scuro: valutazione decisamente insoddisfacente (inferiore a 6)

Giudizi positivi per quesito (valori %)



Descrizione domande

- D1 Il carico di lavoro complessivo degli insegnamenti ufficialmente previsti nel periodo di riferimento (bimestre, trimestre, semestre, ecc.) è accettabile?
- D2 L'organizzazione complessiva (orario, esami, intermedi e finali) degli insegnamenti ufficialmente previsti nel periodo di riferimento (bimestre, trimestre, semestre, ecc.) è accettabile?
- D3 L'orario delle lezioni e' congegnato in modo tale da consentire un'adeguata attivita' di studio individuale?
- D4 Le conoscenze preliminari possedute sono risultate sufficienti per la comprensione degli argomenti trattati?
- D5 Gli argomenti trattati sono risultati nuovi o integrativi rispetto alle conoscenze gia' acquisite?
- D6 Il carico di studio di questo insegnamento è proporzionato ai crediti assegnati?
- D7 Il materiale didattico (indicato o fornito) è adeguato per lo studio della materia?
- D8 Le attività didattiche integrative (esercitazioni, laboratori, seminari, ecc.) risultano utili ai fini dell'apprendimento?
- D9 Le modalità di esame sono state definite in modo chiaro?
- D10 Gli orari di svolgimento dell'attività didattica sono rispettati?
- D11 Il docente stimola / motiva l'interesse verso la disciplina?
- D12 Giudica la chiarezza espositiva del docente
- D13 Il personale docente è effettivamente reperibile per chiarimenti e spiegazioni?
- D14 Il docente è disponibile ed esauriente in occasione di richieste di chiarimento?
- D15 Le aule in cui si svolgono le lezioni sono adeguate (si vede, si sente, si trova posto)?
- D16 I locali e le attrezzature per le attività didattiche integrative (esercitazioni, laboratori, seminari, ecc.) sono adeguati?
- D17 Sei interessato agli argomenti dell'insegnamento?
- D18 Sei complessivamente soddisfatto dell'insegnamento?
- D19 Il materiale didattico consigliato è facilmente reperibile?
- D20 I risultati di conoscenza hanno significativamente incrementato il tuo livello culturale di partenza?



Valutazione della didattica - lato Studente

 non frequentante

 meno del 25% delle lezioni

 25% - 75% delle lezioni

 oltre il 75% delle lezioni

 non risponde

Aggiorna

